



OSIEDLE
OLSZEWSKIEGO

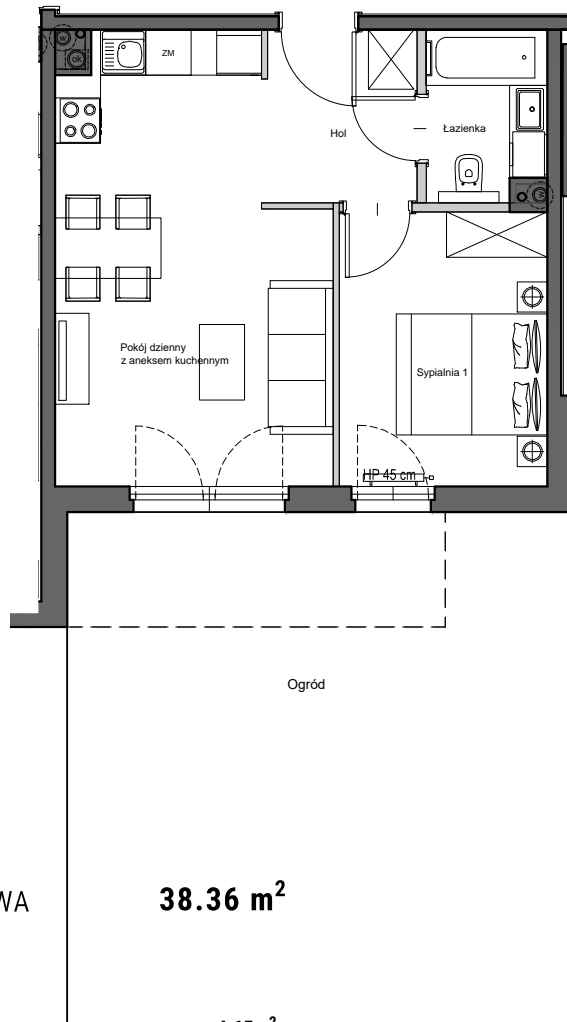
MIESZKAJ AKTYWNI

OSIEDLE OLSZEWSKIEGO W PRUSZCZU GDAŃSKIM

BUDYNEK A

PARTER

LOKAL NR 1

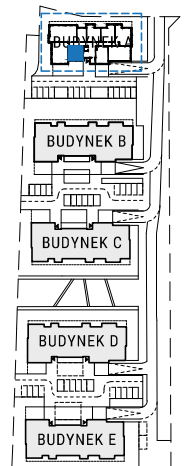


POWIERZCHNIA UŻYTKOWA

38.36 m²

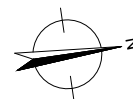
Hol	4,65m ²
Łazienka	3,50m ²
Pokój dzienny z aneksem kuchennym	19,67m ²
Sypialnia 1	9,97m ²
Ogród	45,58m ²

EKSPOZYCJA POŁUDNIOWY/WSCHÓD



Legenda:

ściany nośne
ściany działowe
nadające się do demontażu



Powierzchnia użytkowa lokalu liczona jest wg normy PN-ISO 9836;1997.
Zgodnie z daną normą do powierzchni wliczono ścianki działowe nadające się do demontażu.